



Wójt Gminy Widuchowa

Widuchowa, dnia 12 listopada 2019 r

Radna Gminy Widuchowa

Pani Maria Markowicz

Szanowna Pani,

uprzejmie informuję, iż remont kanalizacji sanitarnej w świetlicy wiejskiej w Pacholętach powinien zakończy się zgodnie z zawartą umową z wykonawcą 28 listopada 2019 r .

16 maja 2019 r Pan Sołtys Pacholąt - Stanisław Czyż zgłosił awarię szamba przy świetlicy wiejskiej w Pacholętach.

W m-c maju dyrektor ZGK sprawdził stan techniczny świetlicy oraz zgłaszanej awarii szamba. Stwierdzono konieczność wykonania prac remontowych i zamknięcia świetlicy do momentu naprawy uszkodzonej kanalizacji sanitarnej.

W dniu 18 czerwca 2019 r zamknięto świetlicę wiejską w Pacholętach.

19 czerwca zlecono inspekcję TV kanalizacji sanitarnej na odcinku 10 mb, znajdujące się w świetlicy wiejskiej w miejscowości Pacholęta w wyniku której stwierdzono rozłączenie się rur przedmiotowego odcinka na 3 m od miejsca rozpoczęcia inspekcji i całkowite przesunięcie kolejnego odcinka.

W m-c lipcu pracownik Referatu oszacował koszt remontu świetlicy i szamba w Pacholętach, jednak ze względu na zaplanowane kontrole w obiektach gminnych przez komisję rewizyjną w celu analizy zakończonych inwestycji na terenie Gminy w ramach dotacji unijnych, ze szczególnym uwzględnieniem inwestycji wymagających ponownego remontu i nakładu finansowego zlecenie prac remontowych zostało wstrzymane.

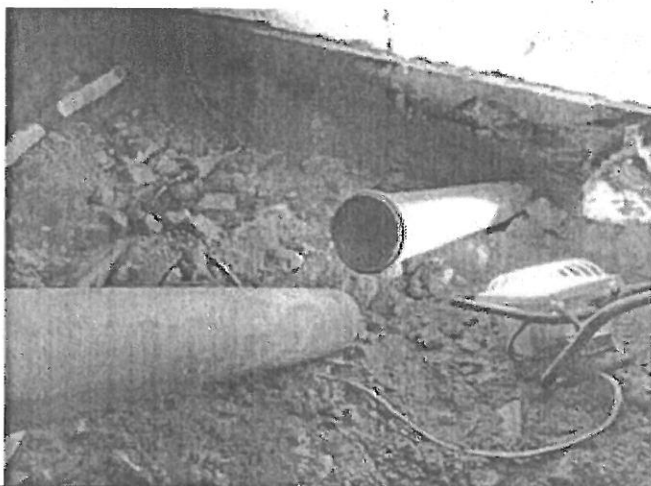
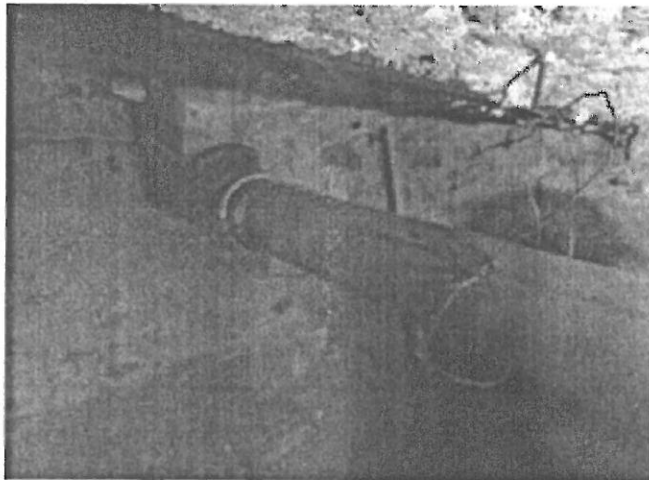
W dniu 15 października na stronie BIP Urzędu Gminy Widuchowa ukazało się zapytanie ofertowe dotyczące remontu kanalizacji sanitarnej w świetlicy Pacholęta.



Wójt Gminy Widuchowa

W dniu 28 października podpisano zlecenie na remont instalacji kanalizacji w świetlicy wiejskiej w miejscowości Pacholeta na kwotę 11.740,00 zł i od tego momentu trwają prace remontowe w świetlicy.

W dniu 06 listopada inspektor nadzoru budowlanego ocenił przyczynę awarii kanalizacji sanitarnej w świetlicy w oparciu o wizję lokalną. Stwierdzi, że przyczyną awarii jest ; zły rozmiar rury kielichowej, PCV śr. 110mm winien być min 160mm. Rurociąg kanalizacyjny podwieszony został w jednym miejscu na drucie zamocowanym do istniejącego stropu typu Kleina. Poziom kanalizacyjny zamontowany pod posadzką korytarza jest zamontowany bez uszczelek. Instalacja kanalizacyjna nie ma odpowietrzenia, instalacja kanalizacyjna do zbiornika bezodpływowego jest zamontowana z dwukrotnie załamaniem trasy i nie posiada żadnej rewizji.”





Wójt Gminy Widuchowa

W załączeniu przesyłam Ocenę techniczną przyczyn awarii instalacji kanalizacyjnej w budynku świetlicy w miejscowości Pacholeta.

Przykrym staje się fakt, iż zakończone inwestycje z dotacji unijnych do roku 2014 wymagają ponownych nakładów finansowych związanych z remontami i naprawami.

Szanowna Pani Radna,

Każde sołectwo w Gminie Widuchowa jest mi szczególnie bliskie, staram się współpracować z wszystkimi grupami społecznymi i w ramach posiadanych środków budżetowych wspierać ich działania, Wszyscy wspólnie organizujemy wiele inicjatyw na rzecz rozwoju naszej małej ojczyzny.

Wychodząc naprzeciw oczekiwaniom mieszkańców Gminy Widuchowa w dniu 11 listopada zorganizowaliśmy również gminne obchody Święta Niepodległości do których współorganizacji mieszkańcy Pacholat zostali zaproszeni, z przykrością należy stwierdzić, że zabrakło Państwa dobrej woli do zaangażowania się w to wydarzenie.

WÓJT
mg in. Anna Kusy-Kłós