

**UCHWAŁA NR XLIX/384/2023
RADY GMINY WIDUCHOWA**

z dnia 27 kwietnia 2023 r.

w sprawie zaliczenia dróg wewnętrznych do kategorii dróg gminnych

Na podstawie art. 18 ust. 2 pkt 15 ustawy z dnia 8 marca 1990 r. o samorządzie gminnym (t.j. Dz. U. z 2023 r. poz. 40, poz. 572) oraz art. 7 ust. 2, ust. 3 ustawy z dnia 21 marca 1985 r. o drogach publicznych (t.j. Dz. U. z 2023 r. poz. 645), po zasięgnięciu opinii Zarządu Powiatu w Gryfinie, Rada Gminy Widuchowa uchwała, co następuje:

§ 1. Zalicza się do kategorii dróg gminnych drogi wewnętrzne:

- 1) w miejscowości Widuchowa – przebiegające po dz. ewid. nr 449, 450/1 w obrębie ewidencyjnym Widuchowa 2;
- 2) w miejscowości Lubicz - przebiegające po dz. ewid. nr 155, 156, 165, 189, 195, 254 w obrębie ewidencyjnym Lubicz;
- 3) w miejscowości Dębogóra - przebiegające po dz. ewid. nr 20, 26, 178 w obrębie ewidencyjnym Dębogóra;
- 4) w miejscowości Dębogóra – przebiegające po dz. ewid. Nr 24 (210 mb), 224 (260 mb).

§ 2. Przebieg dróg, o których mowa w § 1 został określony na mapach stanowiących załącznik graficzny do niniejszej uchwały.

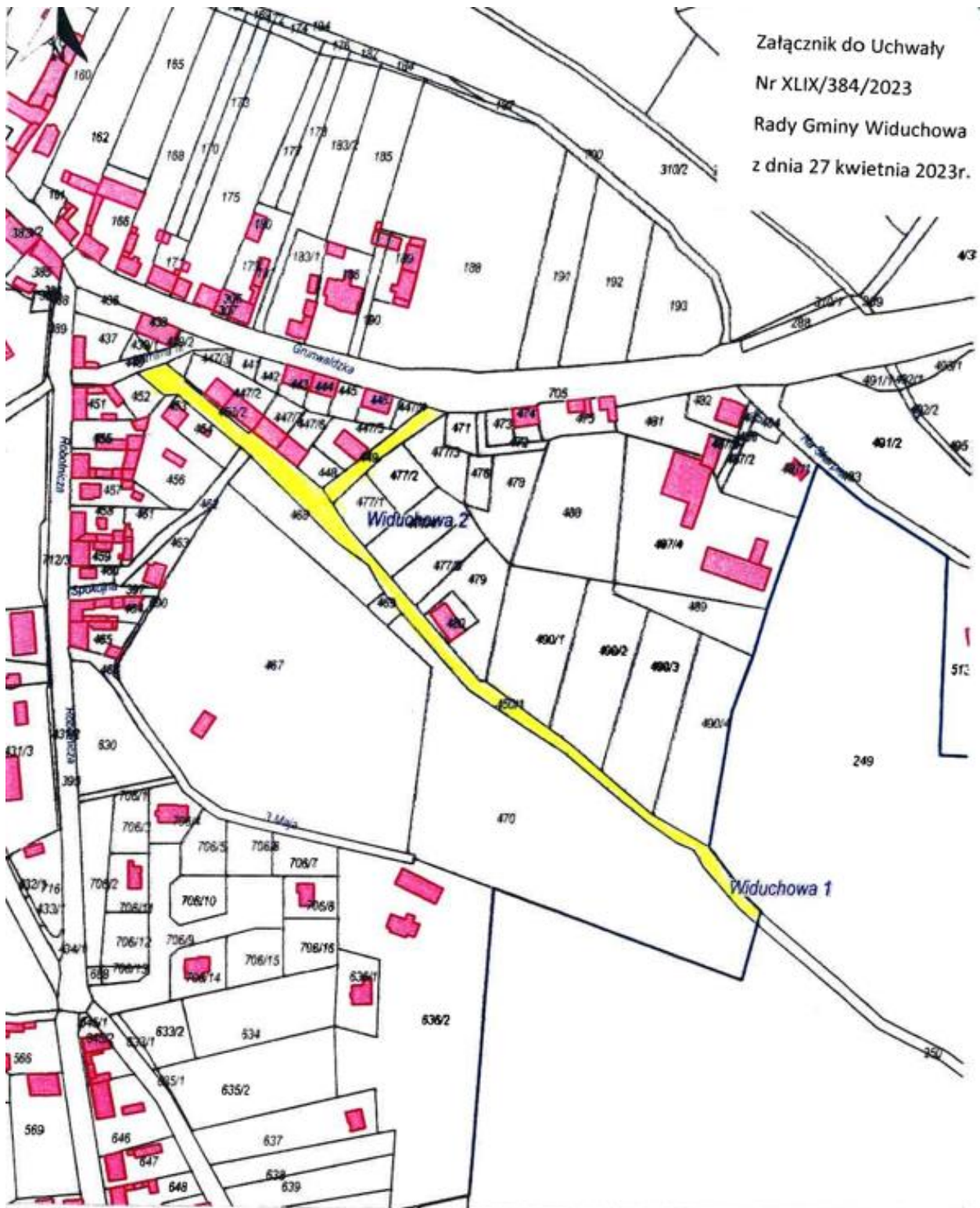
§ 3. Wykonanie uchwały powierza się Wójtowi Gminy Widuchowa.


§ 4. Uchwała wchodzi w życie po upływie 14 dni od dnia ogłoszenia w Dzienniku Urzędowym Województwa Zachodniopomorskiego.

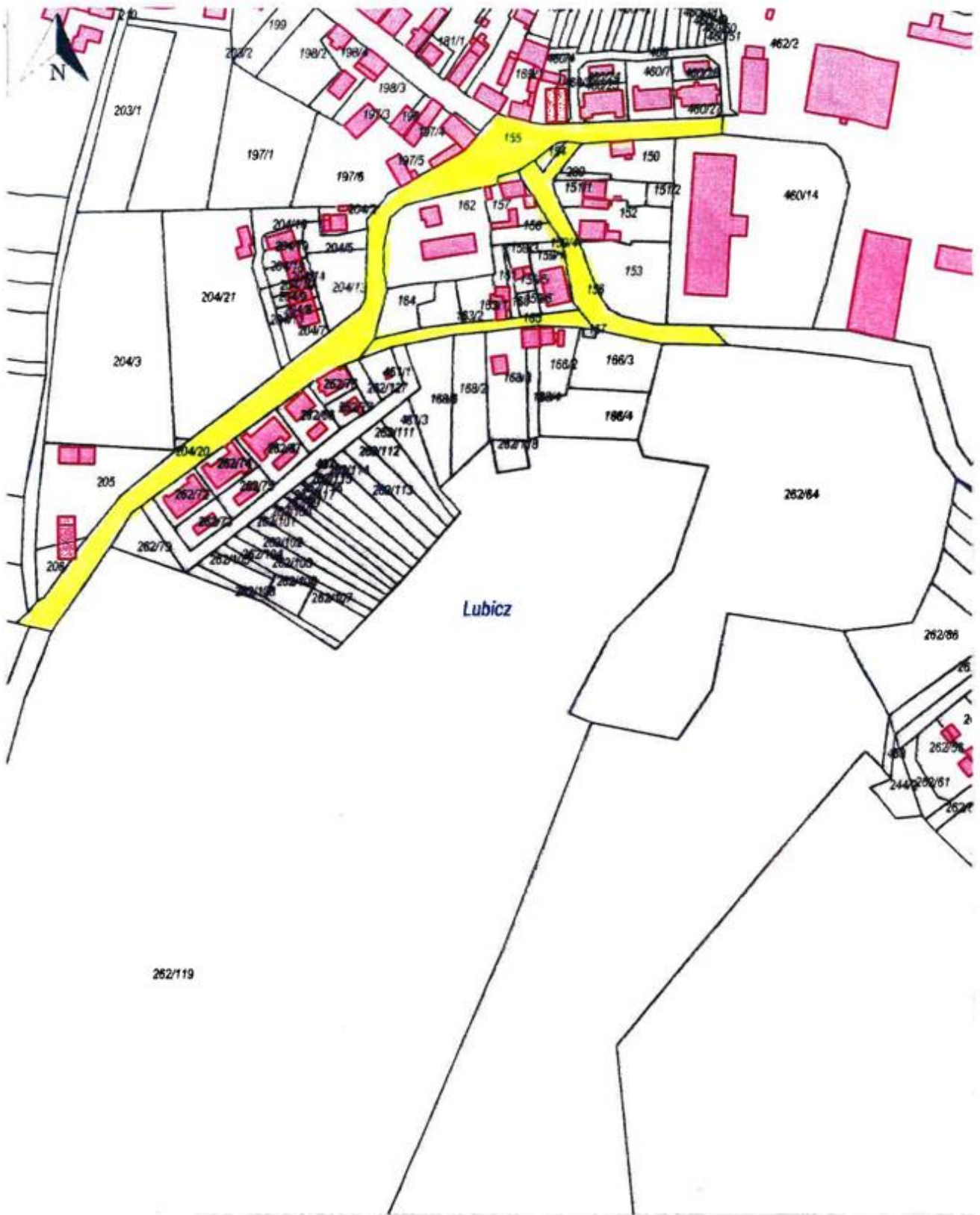
Przewodniczący Rady Gminy

Dariusz Filipiak

Załącznik do Uchwały
Nr XLIX/384/2023
Rady Gminy Widuchowa
z dnia 27 kwietnia 2023r.



 dz. ewid. nr 449, 450/1 w obrębie
ewidencyjnym Widuchowa 2



dz. ewid. nr 155, 156, 165

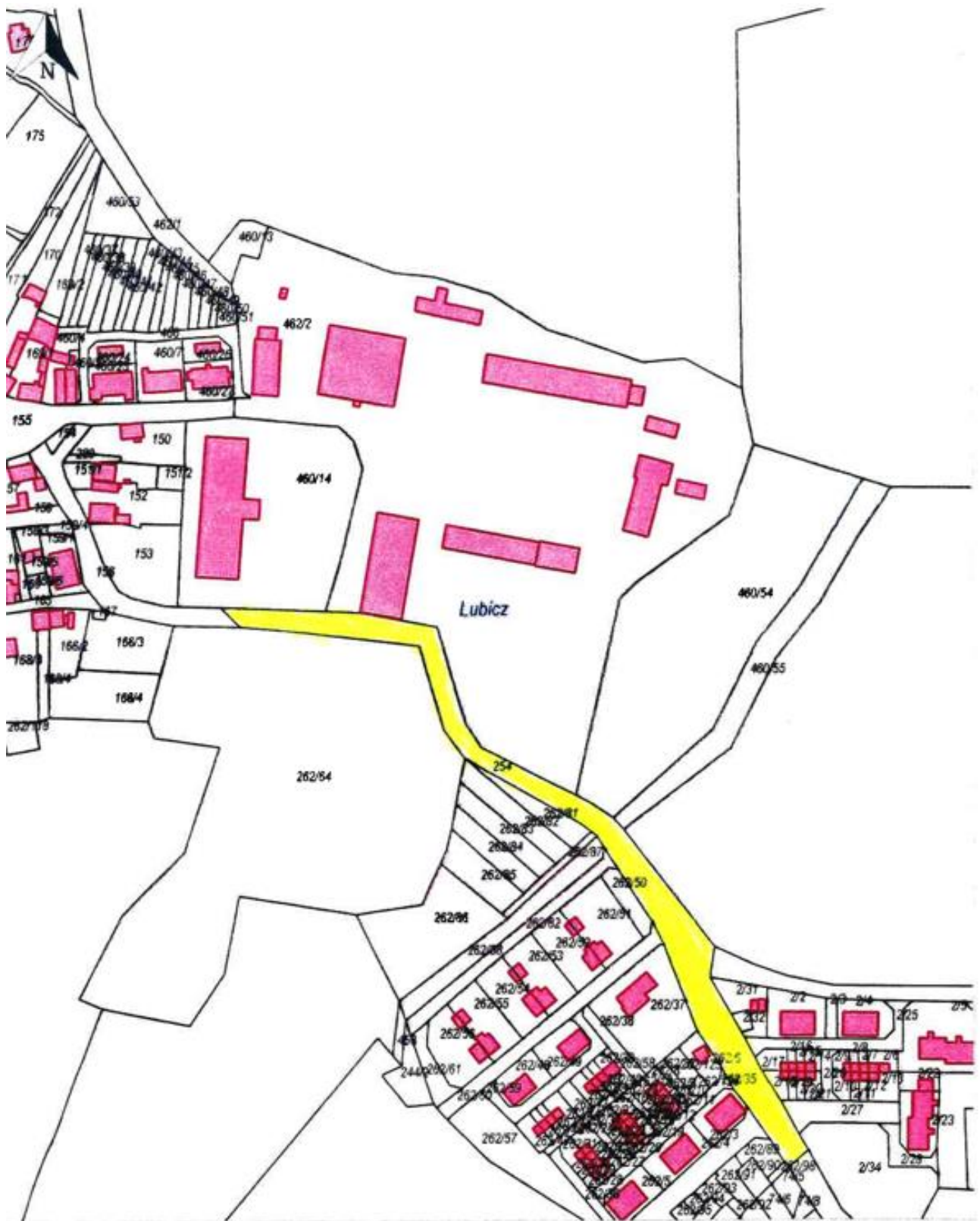
w obrębie ewidencyjnym Lubicz

Bolkowice

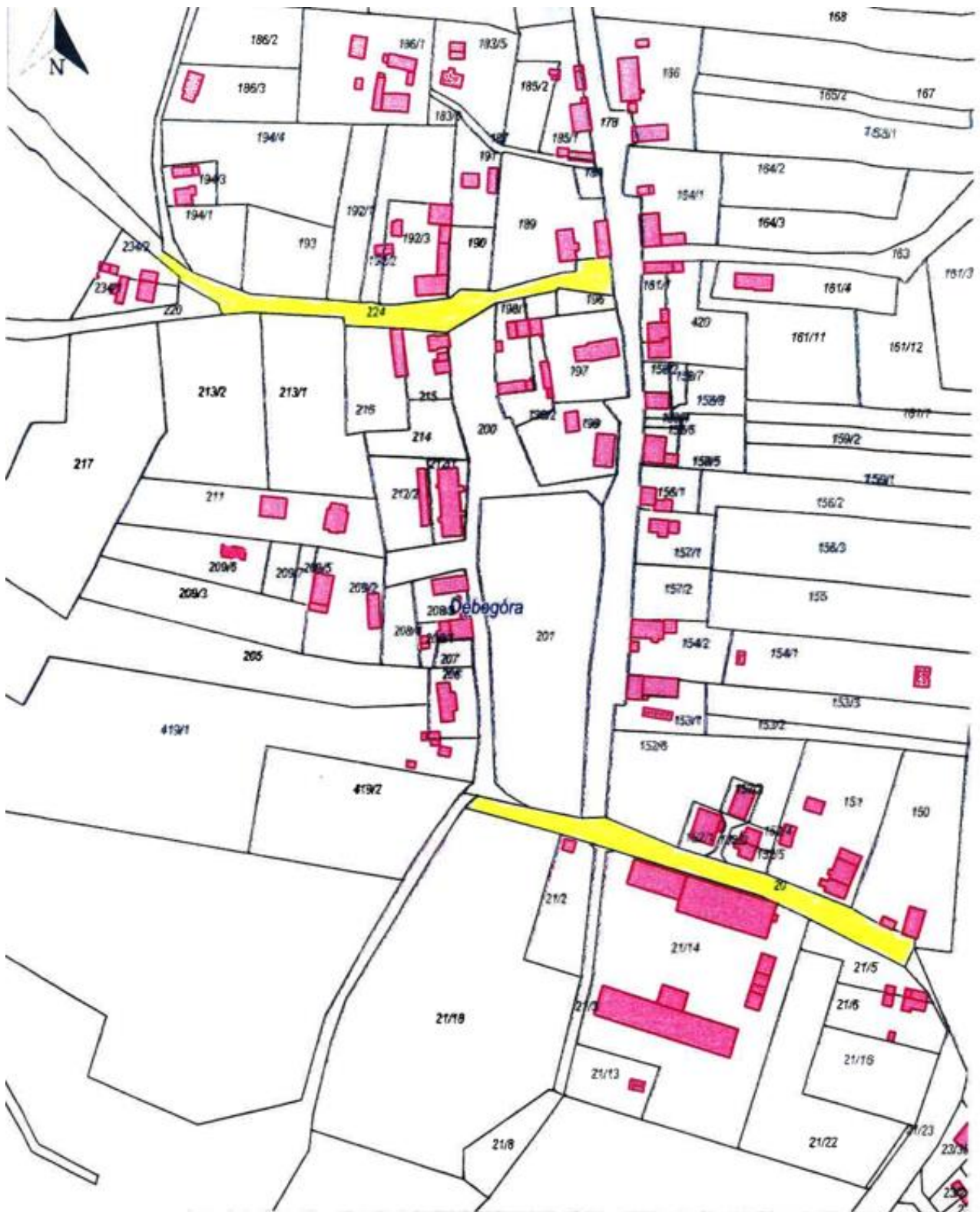


dz. ewid. nr 189, 195

w obrębie ewidencyjnym Lubicz

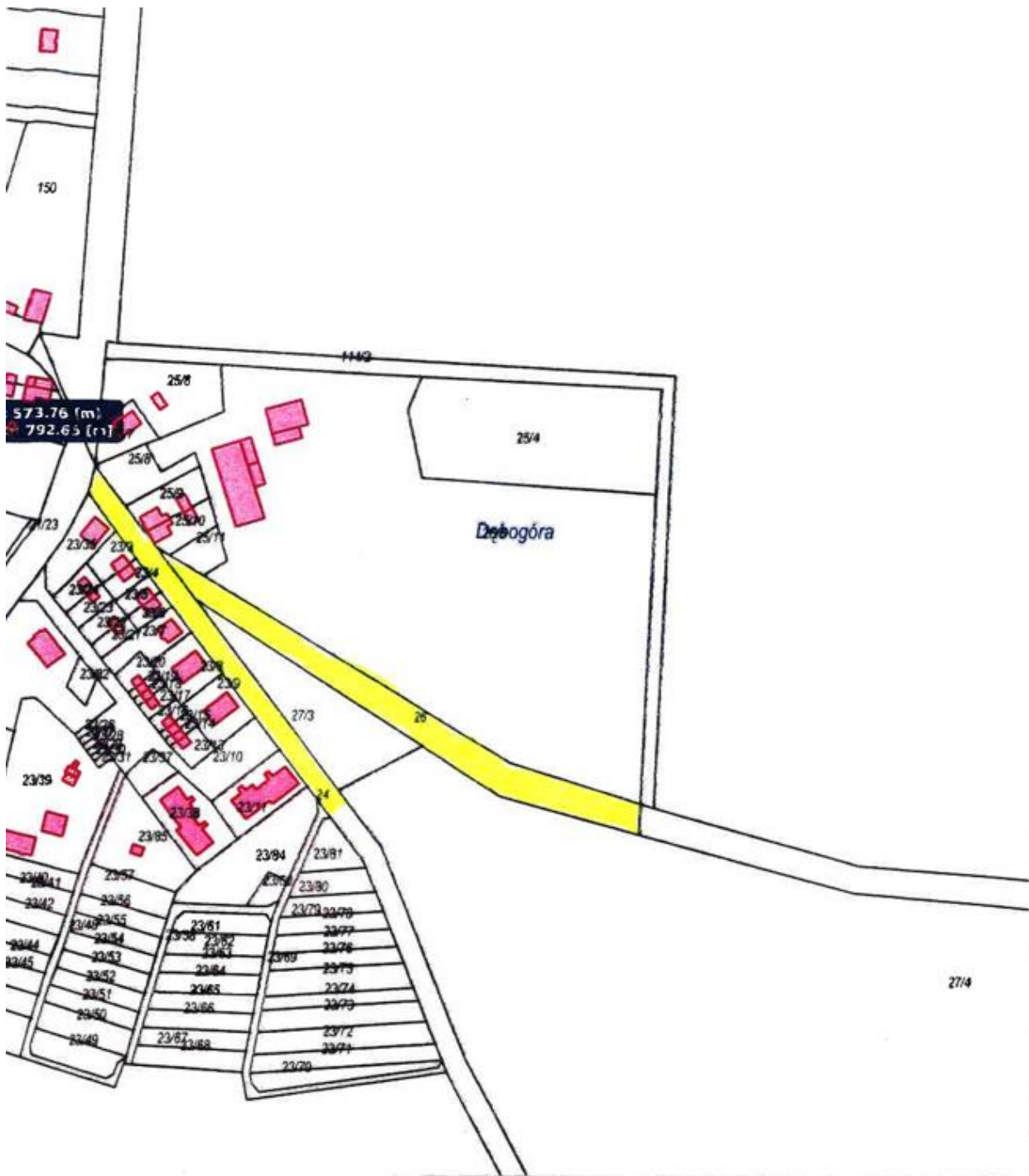



dz. ewid. nr 254
w obrębie ewidencyjnym Lubicz

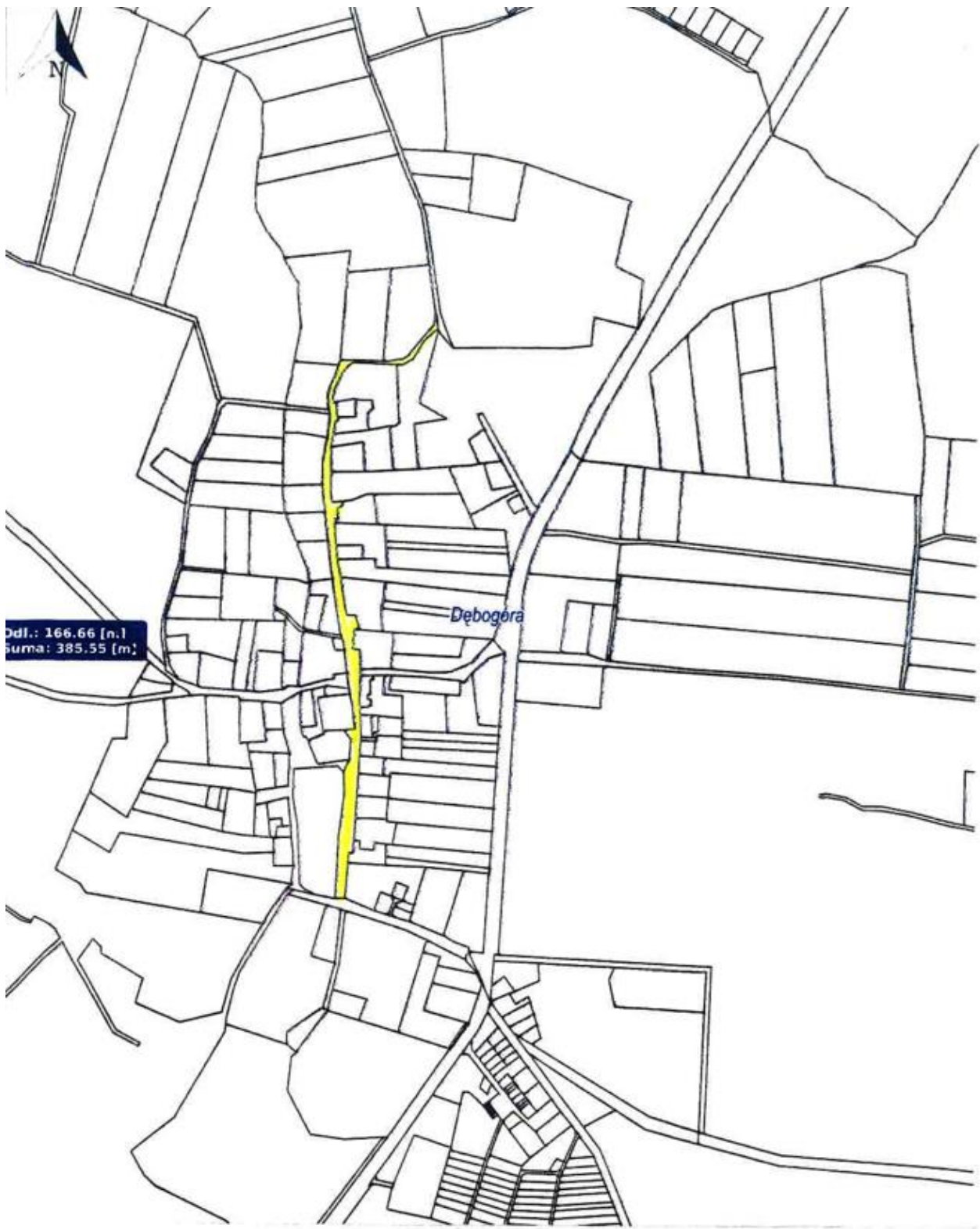


dz. ewid. nr 20, 224

w obrębie ewidencyjnym Dębogóra



 dz. ewid. Nr 24, 26
 w obrębie ewidencyjnym Dębogóra



dz. ewid. nr 178
w obrębie ewidencyjnym Dębogóra

Uzasadnienie

Mając na uwadze plan przebudowy dróg gminnych, zasadnym jest przekształcenie ujętych w uchwale dróg gminnych wewnętrznych w drogi publiczne. Zgodnie z art. 7 ust. 2 ustawy z dnia 21 marca 1985 r. o drogach publicznych (t. j. Dz. U. z 2023 r. poz. 645) Gmina Widuchowa w dniu 16 marca 2023r. przesłała do Zarządu Powiatu w Gryfinie pismo w sprawie zaopiniowania wykazu dróg przewidzianych do kategorii dróg gminnych. W określonym terminie 21 dni Zarząd Powiatu w Gryfinie nie zajął stanowiska w przedmiotowej sprawie w związku z czym zgodnie z art. 7a ust. 2 ww. ustawy, niezłożenie opinii uznaje się za akceptację propozycji.